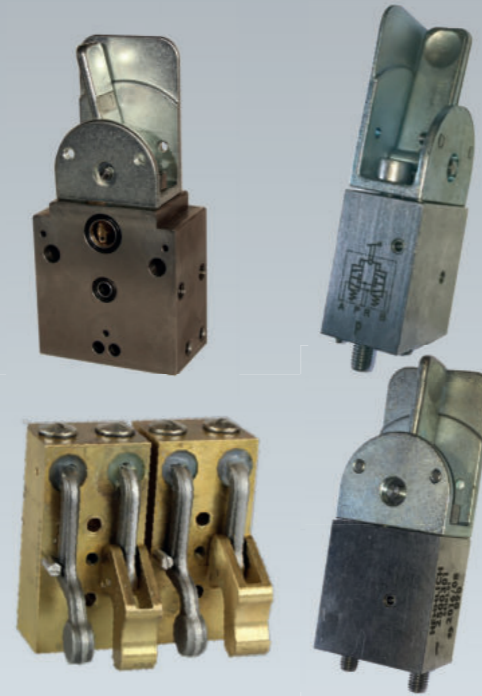


MINING HYDRAULIC DIVISION • ОТДЕЛ ГОРНОЙ ГИДРАВЛИКИ

3/2-Way Valve Cartridges
4/3 Ходовые клапанные патроны



4/3-Way Valves
4/3 Ходовые клапаны



High Speed Relief Valves
Высокоскоростные предохранительные клапаны



Impact Relief Valves
Антиударные клапаны



2500 l/min



7500 l/min

MINING HYDRAULIC DIVISION • ОТДЕЛ ГОРНОЙ ГИДРАВЛИКИ

Longwall Hydraulic Projects

Calculation of powered roof support hydraulic systems - component sizing, calculation of system stability and work cycle optimizing.
We develop, produce, assemble and test our products in our factory in Czech Republic.

Гидравлический проект лавы

Расчеты гидравлических систем механизированной крепи - выбор элементов, расчет стабильности и оптимизация рабочего цикла.
Мы разрабатываем, производим, осуществляем сборку и проверяем нашу продукцию на нашем предприятии в Чешской Республике.



Opava



Litoměřice

MINING HYDRAULIC DIVISION ОТДЕЛ ГОРНОЙ ГИДРАВЛИКИ

MINING HYDRAULIC DIVISION • ОТДЕЛ ГОРНОЙ ГИДРАВЛИКИ

Mining Hydraulic Division
Отдел горной гидравлики



Filters & Filter Cartridges
Фильтры и фильтрационные элементы



747 07 Opava - Jaktář, Palhanecká 17
tel.: +420 553 613 810
e-mail: dulnihydraulika@hennlich.cz

HENNLICH s.r.o.
412 01 Litoměřice, Českolipská 9
tel.: +420 416 711 111
e-mail: hennlich@hennlich.cz

EUROPEAN UNION
EUROPEAN REGIONAL DEVELOPMENT FUND
INVESTMENT IN YOUR FUTURE

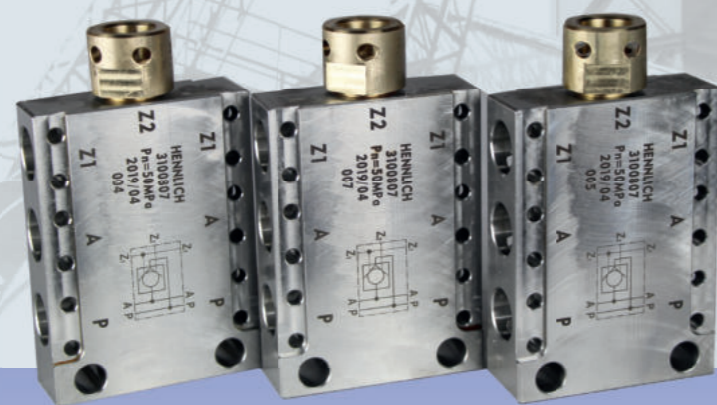
www.hennlich.cz

Product Range

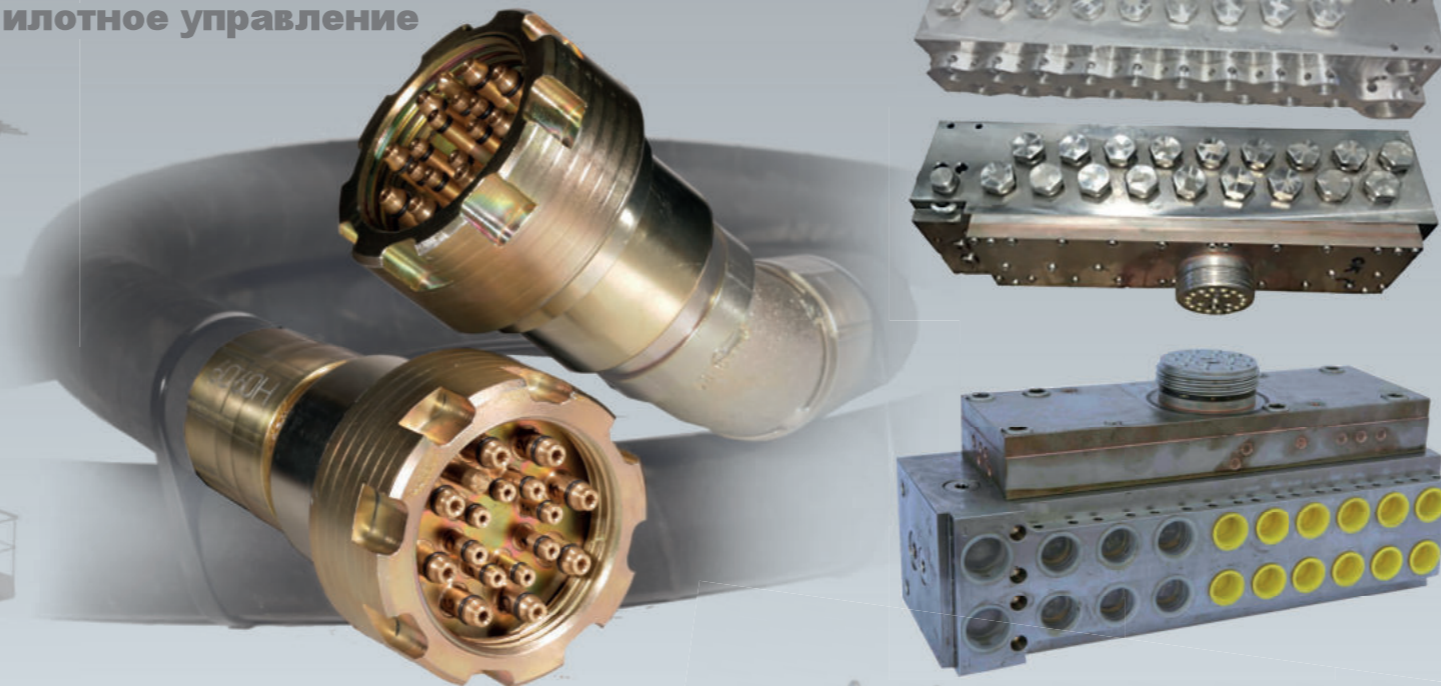
- Hydraulic Control Units
 - With a Multihose
 - Split Pilot Control Units
 - Compact Pilot Control Units
 - No Multihose
 - Direct Pilot Control Units
 - Direct Full-flow Control Units
- Electrohydraulic Control Units
- Solenoid Valves
- Pilot Valves incl. HV4 and NG3 types
- Way Valve Cartridges
- Pilot Operated Check Valves
- Pressure Relief Valves
- Impact Relief Valves
- Check Valves
- Water Spray Valves
- Inline Filters, Backflush Filters
- Fittings, Hoses, Face Manifolds
- Automatic Filtration Units

Наша продукция

- Гидравлическое управление
 - С мультишлангом
 - Пилотное управление в раздельном исполнении
 - Компактное пилотное управление
 - Без мультишланга
 - Прямое пилотное управление
 - Прямое управление полным протоком
- Электрогидравлическое управление
- Электрогидравлические клапаны
- Ходовые клапаны типа HV4 и NG3
- Ходовые клапанные патроны
- Гидравлические открываемые обратные клапаны
- Предохранительные клапаны
- Антиударные клапаны
- Обратные клапаны
- Клапаны орошения
- Фильтры и фильтрационные элементы
- Арматура, шланги и распределители
- Автоматические фильтрационные установки



Pilot Control System
Пилотное управление



Direct Full-flow Control System
Прямое управление полным протоком



Pilot Operated Check Valves

Гидравлические открываемые обратные клапаны



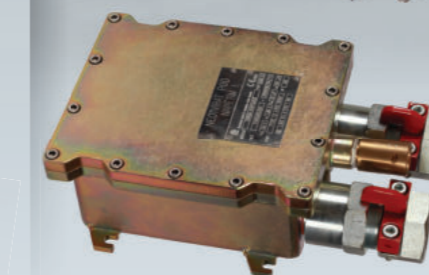
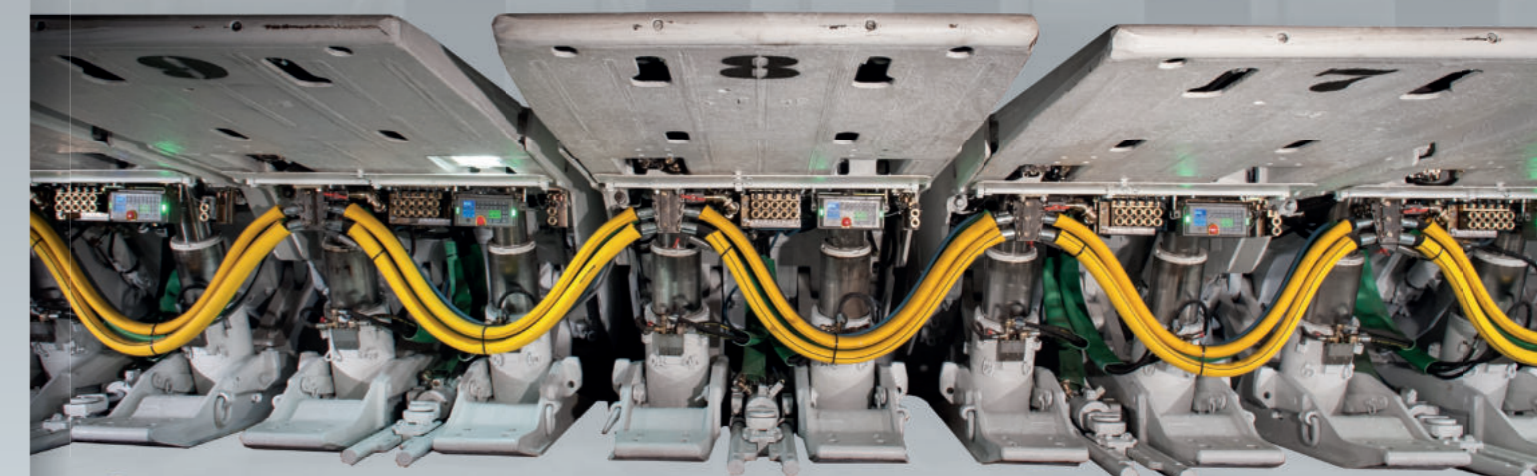
Compact Pilot Control System · Компактное пилотное управление



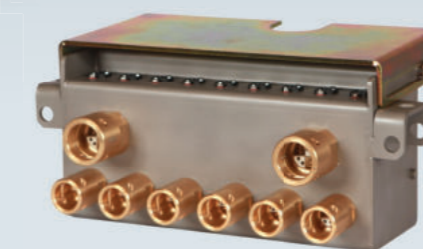
www.hennlich.cz

MINING HYDRAULIC DIVISION · ОТДЕЛ ГОРНОЙ ГИДРАВЛИКИ

Electro-hydraulic control system · Электрогидравлическая система управления



Power Supply Unit 12V
Блок питания 12В



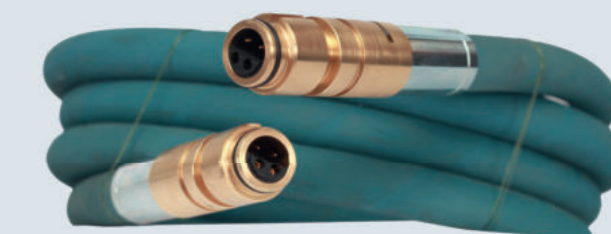
Shield Control Unit
Блок управления



Pressure sensor
Датчик давления



SKK 28 - cable system
Кабельная система SKK24 SKK28





Geotra

DIVIZE **DŮLNÍ HYDRAULIKA** 

HENNLICH INDUSTRIETECHNIK, spol. s r. o.



KATALOG ARMATUR - STECKO DIN 20043

CATALOG FITTINGS - STECKO DIN 20043

KATALOG ARMATUREN - STECK DIN 20043

KATALOG ARMATUR - STECKO DIN 20043

КАТАЛОГ АРМАТУРА - ШТЕПСЕЛЬНАЯ DIN 20043

ARMATURY STECKO - STECKO.....	1.1
FITTINGS STECKO - STECKO	
ARMATUREN STECK - STECK	
ARMATURY STECKO - STECKO	
АРМАТУРА ШТЕПСЕЛЬНАЯ - ШТЕПСЕЛЬНАЯ	
ARMATURY STECKO - ZÁVIT.....	1.2
FITTINGS STECKO - THREAD	
ARMATUREN STECK - GEWINDE	
ARMATURY STECKO - GWINT	
АРМАТУРА ШТЕПСЕЛЬНАЯ - РЕЗЬБА	
ARMATURY STECKO - PŘÍSLUŠENSTVÍ.....	1.3
FITTINGS STECKO - ACCESSORIES	
ARMATUREN STECK - ZUBEHÖR	
ARMATURY STECKO - AKCESORIA	
АРМАТУРА ШТЕПСЕЛЬНАЯ - АКЦЕССУАРЫ	

DIVIZE **DŮLNÍ HYDRAULIKA** 

HENNLIICH INDUSTRIETECHNIK, spol. s r. o.



ARMATURY STECKO - STECKO

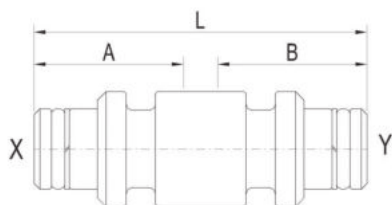
FITTINGS STECKO - STECKO

ARMATUREN STECK - STECK

ARMATURY STECKO - STECKO

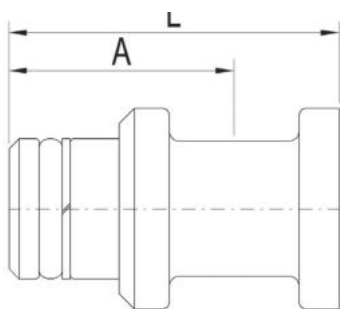
АРМАТУРА ШТЕПСЕЛЬНАЯ - ШТЕПСЕЛЬНАЯ

Vsuvka přímá
 Intermediate connector
 Kuppelnippel
 Złącza wtykowa
 Соединительный ниппель



HIT PART No.	DIMENSIONS				
	X DN	Y DN	A (mm)	B (mm)	L (mm)
1311060000	6	6	26	26	56
1311100000	10	10	26	26	56
1312121000	10	12	26	26	56
1312251000	10	25	32	26	62
1311120000	12	12	26	26	56
1312201200	12	20	26	26	56
1312251200	12	25	32	26	62
1311200000	20	20	26	26	56
1312252000	20	25	32	26	62
1311250000	25	25	32	32	66
1312322500	25	32	32	32	66
1311320000	32	32	32	32	66
1312321000	32	10	26	32	66
1311400000	40	40	36	36	78
1311500000	50	50	36	36	78
1312504000	50	40	36	36	78

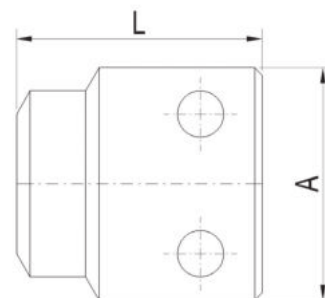
Zátka čepová
 Plug
 Blindnippel
 Zaślepka wtykowa
 Глухой ниппель неподвижный



HIT PART No.	DIMENSIONS		
	DN	A (mm)	L (mm)
1327060000	6	26	34
1327100000	10	26	34
1327120000	12	26	34
1327200000	20	26	34
1327250000	25	32	41
1327320000	32	32	41
1327400000	40	36	44
1327500000	50	36	44

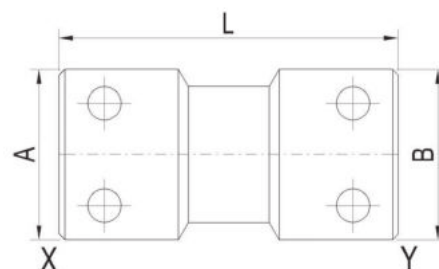
Zátka
 Cap
 Blindmuffe
 Zaślepka gniazdowa
 Глухая муфта неподвижная

HIT PART No.	DIMENSIONS		
	DN	A (mm)	L (mm)
1326060000	6	26	36
1326100000	10	32	38
1326120000	12	35	38
1326200000	20	42	40
1326250000	25	55	47
1326320000	32	62	48
1326400000	40	72	60
1326500000	50	82	60

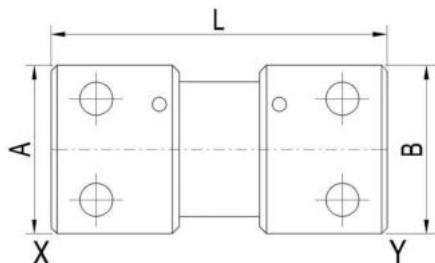


Spojka přímá, pevná
 Straight outlet
 Kuppelmuffe, starr
 Złącza gniazdowa
 Соединительная муфта, неподвижная

HIT PART No.	DIMENSIONS				
	X DN	Y DN	A (mm)	B (mm)	L (mm)
1309206000	6	6	32	32	60
1309210000	10	10	32	32	60
1310121000	10	12	32	38	60
1310201000	10	20	32	45	70
1309212000	12	12	38	38	60
1210201200	12	20	38	54	70
1309220000	20	20	40	55	70
1310252000	20	25	45	45	70
1309225000	25	25	40	55	70
1310402500	25	40	55	55	80
1309232000	32	32	62	62	70
1310403200	32	40	62	74	80
1309240000	40	40	74	74	80
1310504000	40	50	74	84	80
1309250000	50	50	84	90	80

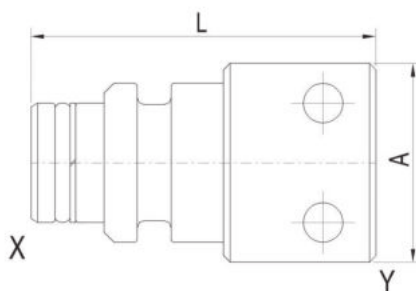


Spojka přímá, otočná
 Turning straight connector
 Kuppelmuffe, drehbar
 Złącza gniazdowa, obrotowa
 Соединительная муфта, вращающаяся



HIT PART No.	DIMENSIONS				
	X DN	Y DN	A (mm)	B (mm)	L (mm)
1309106000	6	6	25	25	60
1309110000	10	10	32	32	60
1309110060	10	6	32	25	60
1309112000	12	12	35	25	60
1309112060	12	6	35	25	60
1309112100	12	10	35	32	65
1309120000	20	20	45	45	60
1309120100	20	10	45	45	60
1309120120	20	12	45	32	65
1309125000	25	25	45	60	80
1309125120	25	12	60	35	75
1309125200	25	20	60	45	70
1309132000	32	32	60	60	80
1309132120	32	12	60	35	75
1309132200	32	20	60	45	70
1309132250	32	25	60	60	80

Spojka čepová, pevná
 Straight connector
 Einsteckmuffe, starr
 Złącza gniazdowo-wtykowa
 Муфта со штепсельным разъемом, неподвижная

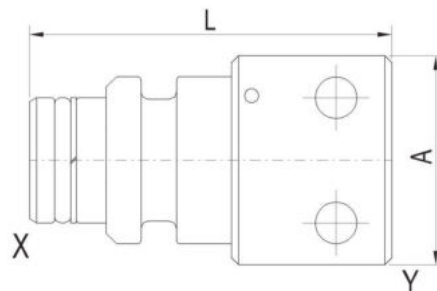


HIT PART No.	DIMENSIONS			
	X DN	Y DN	A (mm)	L (mm)
1307060000	6	6	26	60
1307100000	10	10	32	60
1308101200	10	12	35	60
1308102000	10	20	41	60
1307120000	12	12	35	60
1308121000	12	10	32	60
1308122000	12	20	41	60
1307200000	20	20	45	60
1308202500	20	25	55	72
1307250000	25	25	55	75
1308252000	25	20	41	65
1308253200	25	32	62	72
1308254000	25	40	74	85
1308255000	25	50	84	85
1307320000	32	30	62	75
1308324000	32	32	74	82
1307404000	40	40	74	85
1308405000	40	50	84	85
1307505000	50	50	84	85

Tento katalog podléhá změnové službě 05/2012

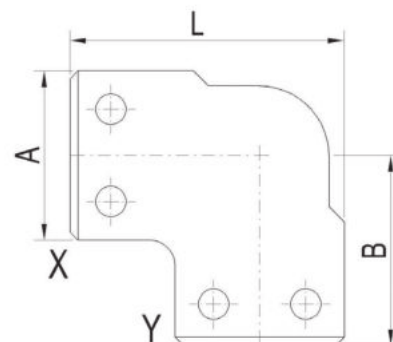
Spojka čepová, otočná
 Turning Straight connector
 Einsteckmuffe, drehbar
 Złącza gniazdowo-wtykowa, obrotowa
 Муфта со штепсельным разъемом, вращающаяся

HIT PART No.	DIMENSIONS			
	X DN	Y DN	A (mm)	L (mm)
1307106000	6	6	25	60
1307110000	10	10	32	60
1308110120	10	12	35	60
1308110200	10	20	45	60
1307112000	12	12	35	60
1308112100	12	10	32	60
1308112200	12	20	45	65
1307121000	20	20	45	70
1308120250	20	25	60	72
1307125000	25	25	60	72
1308125200	25	20	60	78
1308125320	25	32	60	78
1307132000	32	32	60	78

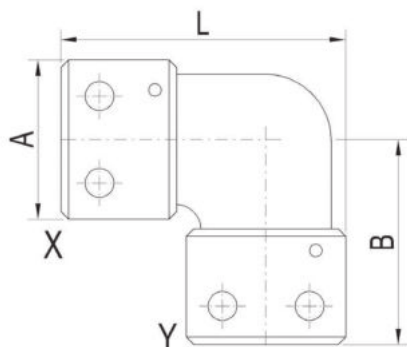


Přípojka úhlová, pevná
 Bend outlet of 90°
 Winkelmuffe 90°, starr
 Połączenie kątowe
 Угловая муфта, неподвижная

HIT PART No.	DIMENSIONS				
	X DN	Y DN	A (mm)	B (mm)	L (mm)
1315210000	10	10	32	38	54
1315210120	10	12	38	38	57
1315212000	12	12	45	45	57
1315220000	20	20	45	42	65
1315225000	25	25	55	50	78
1315232000	32	32	62	55	86
1315240000	40	40	74	65	102
1315250000	50	50	84	70	112

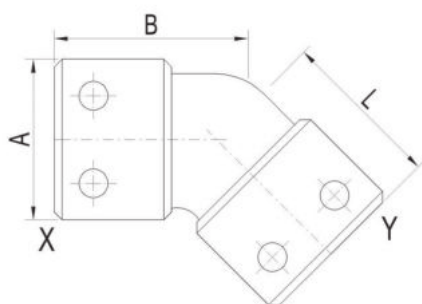


Přípojka úhlová, otočná
 Turning bend outlet of 90°
 Winkelmuffe 90°, drehbarr
 Połączenie kątowe, obrotowa
 Угловая муфта, вращающаяся



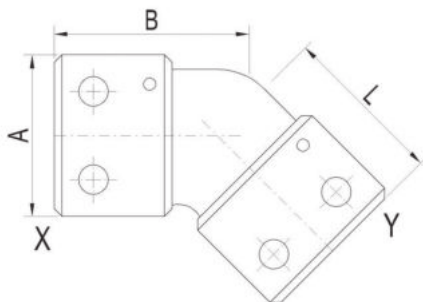
HIT PART No.	DIMENSIONS				
	X DN	Y DN	A (mm)	B (mm)	L (mm)
1315106000	6	6	25	32	48
1315110000	10	10	32	32	48
1315110200	10	20	32	45	50
1315112000	12	12	35	35	50
1315120000	20	20	45	45	53
1315125000	25	25	60	60	68

Přípojka úhlová 135°, pevná
 Bend outlet of 135°
 Winkelmuffe 135°, starr
 Połączenie kątowe, 135°
 Угловая муфта 135°, неподвижная



HIT PART No.	DIMENSIONS				
	X DN	Y DN	A (mm)	B (mm)	L (mm)
1313306060	6	6	32	38	54
1313310100	10	10	32	38	54
1313310120	10	12	45	45	90
1313312120	12	12	38	38	57
1313320200	20	20	45	42	65
1313325250	25	25	55	50	78
1313332320	32	32	62	55	86
1313340400	40	40	74	65	102
1313350500	50	50	84	70	112

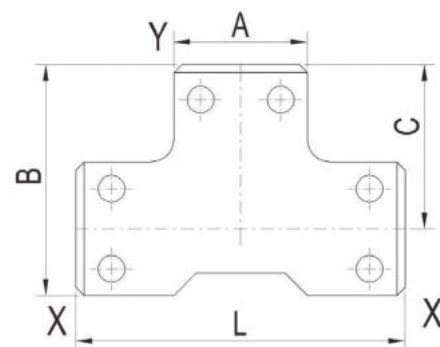
Přípojka úhlová 135°, otočná
 Turning bend outlet of 135°
 Winkelmuffe 135°, drehbarr
 Połączenie kątowe, 135°, obrotowa
 Угловая муфта 135°, вращающаяся



HIT PART No.	DIMENSIONS				
	X DN	Y DN	A (mm)	B (mm)	L (mm)
1313406060	6	6	25	42	48
1313410100	10	10	32	42	48
1313412120	12	12	35	42	50
1313420200	20	20	45	42	53
1313425250	25	25	60	52	68
1313432320	32	32	60	52	70

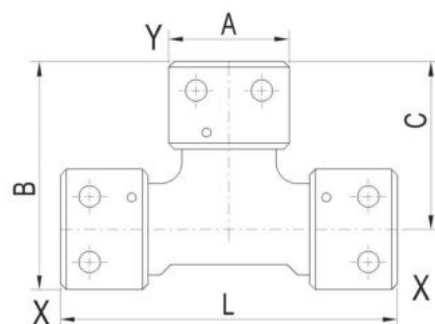
Přípojka T, pevná
 Tri - outlet
 T - Muffe, starr
 Trójnik gniazdowy
 T - муфта, неподвижная

HIT PART No.	DIMENSIONS					
	X DN	Y DN	A (mm)	B (mm)	C (mm)	L (mm)
1316206000	6	6	32	54	38	25
1316210000	10	10	32	54	38	75
1316212000	12	12	32	57	38	75
1317212100	12	10	32	57	38	80
1316220000	20	20	45	65	42	85
1317220100	20	10	32	65	42	85
1317220120	20	12	38	65	42	85
1316225000	25	25	55	78	50	105
1317225120	25	12	38	78	50	105
1317225200	25	20	45	78	50	105
1316232000	32	32	62	86	55	110
1317232200	32	20	45	86	55	110
1317232250	32	25	55	86	55	110
1316240000	40	40	74	102	65	130
1317240200	40	20	45	102	65	130
1317240250	40	25	55	102	65	130
1316250000	50	50	84	112	70	136
1317250400	50	40	74	112	70	136

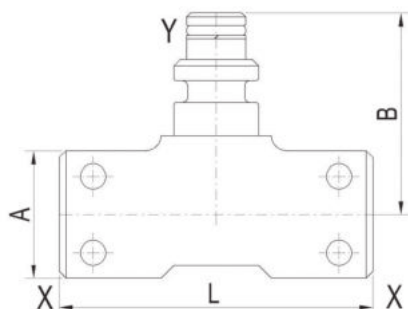


Přípojka T, otočná
 Turning tri - outlet
 T - Muffe, drehbarr
 Trójnik gniazdowy, obrotowa
 T - муфта, вращающаяся

HIT PART No.	DIMENSIONS					
	X DN	Y DN	A (mm)	B (mm)	C (mm)	L (mm)
1316106000	6	6	32	54	38	90
1316110000	10	10	32	54	38	96
1316112000	12	12	32	57	38	100
1317112100	12	10	32	57	38	100
1316120000	20	20	45	65	42	106
1317120100	20	10	32	65	42	106
1317120120	20	12	38	65	42	106
1316125000	25	25	55	78	50	140
1317125100	25	10	38	78	50	140
1317125200	25	20	45	78	50	140
1316132000	32	32	62	86	55	140
1317132250	32	25	45	86	55	140

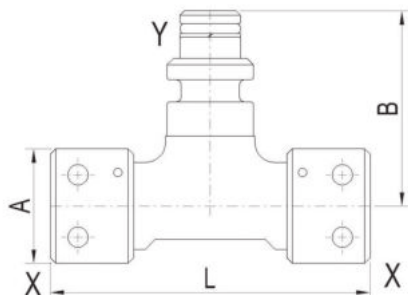


Přípojka T s čepem, pevná
 T - shaped connection - peg
 Einsteck T - Muffe, starr
 Trójnik gniazdowo-pinowy
 T - муфта со штепсельным разъемом, неподвижная



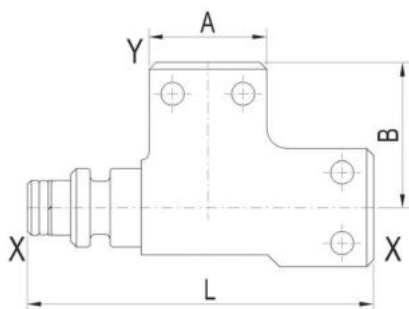
HIT PART No.	DIMENSIONS				
	X DN	Y DN	A (mm)	B (mm)	L (mm)
1318210000	10	10	32	48	75
1318212000	12	12	38	50	75
1318220000	20	20	45	54	85
1318220100	20	10	45	54	85
1318220120	20	12	45	54	85
1318225000	25	25	55	66	105
1318225120	25	12	55	66	105
1318225200	25	20	55	66	105
1318232000	32	32	62	70	110

Přípojka T s čepem, otočná
 T - shaped connection - peg
 Einsteck T - Muffe, drehbarr
 Trójnik gniazdowo-pinowy, obrotowa
 T - муфта со штепсельным разъемом, вращающаяся



HIT PART No.	DIMENSIONS				
	X DN	Y DN	A (mm)	B (mm)	L (mm)
1318106000	6	6	25	45	90
1318110000	10	10	32	48	96
1318112000	12	12	35	52	100
1318112100	12	10	32	50	96
1318120000	20	20	45	56	106

Spojka úhlová s čepem, pevná
 F - shaped tri - outlet
 Einsteck - F - Muffe, starr
 F - Złączka kątowna z pinem
 F - муфта со штепсельным разъемом, неподвижная



HIT PART No.	DIMENSIONS				
	X DN	Y DN	A (mm)	B (mm)	L (mm)
1319210000	10	10	32	38	85
1319212000	12	12	38	40	87
1319220000	20	20	45	42	95
1319220100	20	10	32	42	95
1319220120	20	12	38	42	95
1319225000	25	25	55	52	116
1319225120	25	12	38	52	116
1319225200	25	20	45	52	116
1319232000	32	32	62	55	125

Spojka úhlová s čepem, otočná

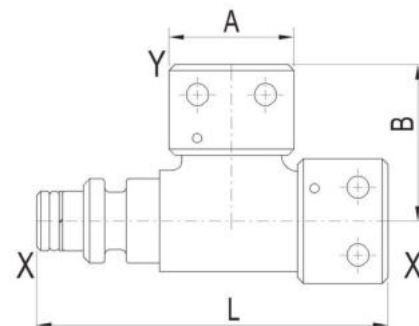
F - shaped turning tri - outlet

Einsteck - F -Muffe, drehbarr

F - Złącza kątowna z pinem, obrotowa

F - муфта со штепсельным разъемом, вращающаяся

HIT PART No.	DIMENSIONS				
	X DN	Y DN	A (mm)	B (mm)	L (mm)
1319110000	10	10	32	48	110
1319112000	12	12	38	50	115
1319120000	20	20	45	53	128
1319125000	25	25	60	70	165
1319132000	32	32	60	70	165



Přípojka Y, pevná

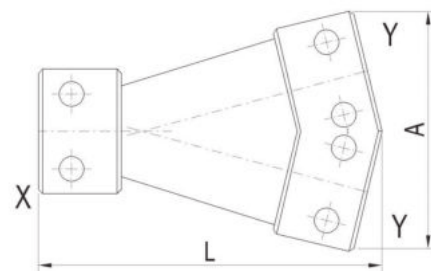
Y - shaped tri - outlet

Y - Muffe, starr

Złącza - Y, gniazdowa

Y - муфта, неподвижная

HIT PART No.	DIMENSIONS			
	X DN	Y DN	A (mm)	L (mm)
1321300600	6	6	60	82
1321301000	10	10	60	82
1321301200	12	12	72	90
1321302012	20	12	72	90



Přípojka Y s čepem, pevná

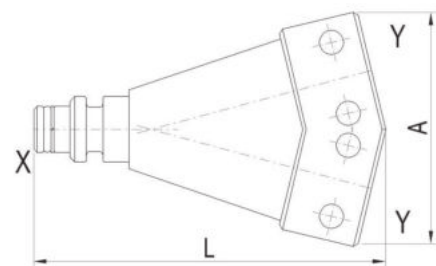
Y - shaped connection - peg

Einsteck Y - Muffe, starr

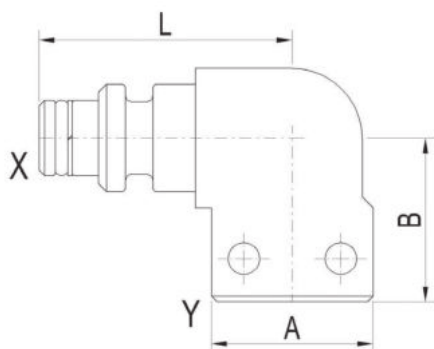
Złącza - Y, gniazdowo - pinowa

Y - муфта со штепсельным разъемом

HIT PART No.	DIMENSIONS			
	X DN	Y DN	A (mm)	L (mm)
1321311000	10	10	60	82
1321311012	10	12	72	90
1321311220	12	20	72	90

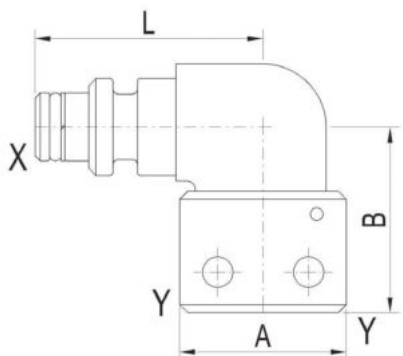


Přípojka úhlová s čepem, pevná
 Bend connector of 90°
 Einsteck - Winkelmufl e, starr
 Połączenie kątowe z pinem
 Угловая муфта со штельным разъемом, неподвижная



HIT PART No.	DIMENSIONS				
	X DN	Y DN	A (mm)	B (mm)	L (mm)
1313206000	6	6	32	32	48
1313210000	10	10	32	32	48
1313210120	10	12	38	34	53
1313212200	10	20	45	38	56
1313212000	12	12	38	34	53
1313212200	12	20	45	38	56
1313220000	20	20	45	38	56
1313220250	20	25	55	47	62
1313225250	25	25	55	47	67
1313225320	25	32	62	50	70
1313232000	32	32	62	62	70
1313232250	32	25	55	50	80
1313232400	32	40	74	55	80
1313240000	40	40	74	55	80
1313240320	40	32	62	55	80
1313250000	50	50	84	61	84

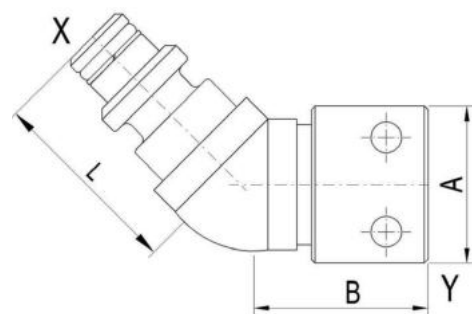
Přípojka úhlová s čepem, otočná
 Bend connector of 90°, turning
 Einsteck - Winkelmufl e, drehbarr
 Połączenie kątowe z pinem, obrotowa
 Угловая муфта со штельным разъемом, вращающаяся



HIT PART No.	DIMENSIONS				
	X DN	Y DN	A (mm)	B (mm)	L (mm)
1313106000	6	6	25	42	45
1313110000	10	10	32	42	45
1313110120	10	12	35	45	50
1313110200	10	20	45	52	55
1313112000	12	12	32	45	50
1313112100	12	10	32	45	50
1313112200	12	20	45	52	55
1313120000	20	20	45	38	56
1313120120	20	12	34	45	50
1313120250	20	25	60	65	62
1313125000	25	25	60	65	65
1313125200	25	20	45	55	65
1313125320	25	32	60	66	67
1313132000	32	32	60	66	67
1313132250	32	25	60	66	67
1313140000	40	40	80	75	85
1313150000	50	50	80	80	85

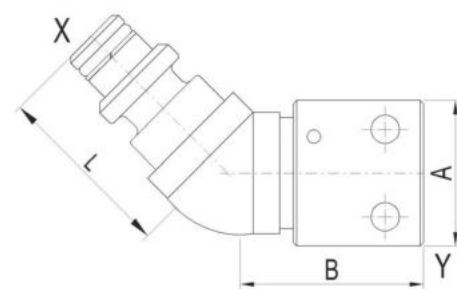
Přípojka úhlová s čepem 135°, pevná
 Bend connector of 135°
 Einsteck - Winkelmufl e 135°, starr
 Połączenie kątowe z pinem, 135°
 Угловая муфта со штельным разъемом, 135°, неподвижная

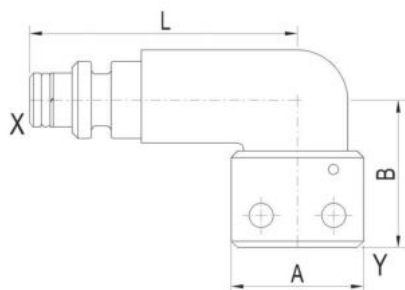
HIT PART No.	DIMENSIONS				
	X DN	Y DN	A (mm)	B (mm)	L (mm)
1313110135	10	10	32	32	43
1313510120	10	12	28	34	43
1313510200	10	20	45	38	45
1313112135	12	12	38	34	43
1313512200	12	20	45	38	45
1313120135	20	20	45	38	45
1313520250	20	25	55	47	50
1313125135	25	25	55	47	50
1313525320	25	32	62	48	50
1313132135	32	32	62	48	50
1313140135	40	40	74	53	50
1313150135	50	50	82	68	58



Přípojka úhlová s čepem 135°, otočná
 Turning bend connector of 135°
 Einsteck - Winkelmufl e 135°, drehbarr
 Połączenie kątowe z pinem, 135°, obrotowa
 Угловая муфта со штельным разъемом, 135°, вращающаяся

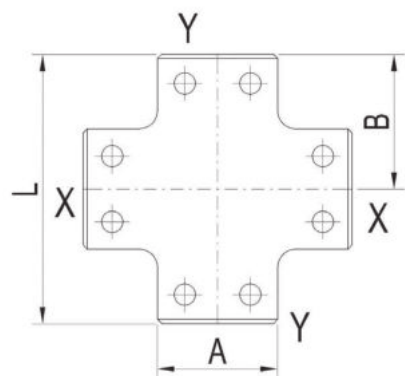
HIT PART No.	DIMENSIONS				
	X DN	Y DN	A (mm)	B (mm)	L (mm)
1313610000	10	10	32	37	38
1313610120	10	12	35	37	38
1313610200	10	20	45	44	48
1313612000	12	12	35	37	38
1313612100	12	10	32	37	38
1313612200	12	20	45	44	48
1313620000	20	20	45	44	48
1313620250	20	25	60	52	50
1313625000	25	25	60	52	50
1313625320	25	32	60	52	50
1313632000	32	32	60	52	50





Přípojka úhlová s čepem prodloužená, otočná
 Lengthened bend connector 90°
 Einsteck - Winkelmuffe lang, drehbar
 Połączenie kątowe, długie, z pinem, obrotowa
 Угловая муфта со шпильным разъемом, вращающаяся

HIT PART No.	DIMENSIONS				
	X DN	Y DN	A (mm)	B (mm)	L (mm)
1313410000	10	10	32	32	82
1313412000	12	12	35	34	95
1313420000	20	20	45	38	110
1313425000	25	25	53	47	126
1313432000	32	32	60	48	147



Přípojka křížová, pevná
 Four - outlet
 Kreuzmuffe, star
 Czwórnik gniazdowy
 Крестовая муфта, неподвижная

HIT PART No.	DIMENSIONS				
	X DN	Y DN	A (mm)	B (mm)	L (mm)
1321100600	6	6	38	32	76
1321101000	10	10	38	32	76
1321101012	10	12	40	38	80
1321101020	10	20	45	45	90
1321102000	20	20	45	45	90
1321102500	25	25	52	55	105
1321103200	32	32	55	62	110

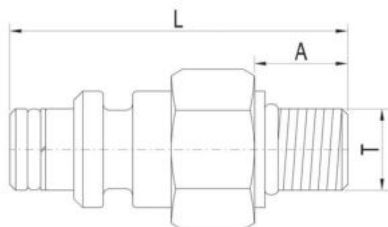
DIVIZE **DŮLNÍ HYDRAULIKA** 

HENNLICH INDUSTRIETECHNIK, spol. s r. o.



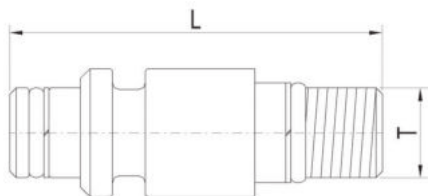
ARMATURY STECKO - ZÁVIT
FITTINGS STECKO - THREAD
ARMATUREN STECK - GEWINDE
ARMATURY STECKO - GWINT
АРМАТУРА ШТЕПСЕЛЬНАЯ - РЕЗЬБА

Vsuvka se závitem
 Screw thread connector of metric systém
 Einschraub-Stecknippel
 Złącza z gwintem
 Винчиваемый штепсельный ниппель



HIT PART No.	DIMENSIONS			
	X DN	T	A (mm)	L (mm)
1304106100	6	M10x1	8	50
1304110160	10	M16x1,5	10,5	50
1304112220	12	M22x1,5	12	52
1304120270	20	M27x1,5	14,5	58
1304125330	25	M33x2	14,5	72
1304132420	32	M42x2	15	72
1304140480	40	M48x2	17,5	78

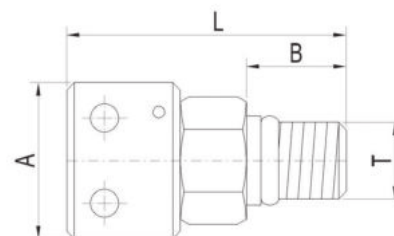
Vsuvka prodloužená se závitem
 Long screw thread connector
 Einschraub-Stecknippel lang
 Złącza z gwintem przedłużona
 Винчиваемый штепсельный ниппель



HIT PART No.	DIMENSIONS		
	X DN	T	L (mm)
1304110160/L	10	M16x1,5	65-500
1304112160/L	12	M16x1,5	65-500
1304110200/L	10	M20x1,5	80-500
1304112200/L	12	M20x1,5	80-500
1304110220/L	10	M22x1,5	80-500
1304112220/L	12	M22x1,5	80-500
1304110240/L	10	M24x1,5	65-500
1304110240/L	12	M24x1,5	65-500

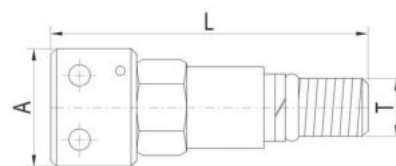
Spojka se závitem, otočná
Screw thread connector of metric
Einschraub-Muffe, drehbar
Złącza z gwintem, rotacyjna
Ввинчиваемая муфта, вращающаяся

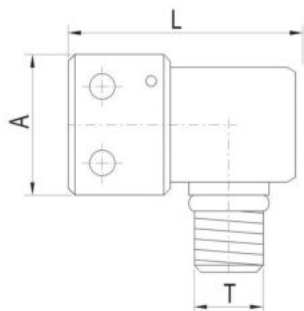
HIT PART No.	DIMENSIONS				
	X DN	T	A (mm)	B (mm)	L (mm)
1303106100	6	M10x1	25	8	50
1303110160	10	M16x1,5	32	10,5	50
1303112220	12	M22x1,5	35	12	52
1303120270	20	M27x1,5	45	14,5	58
1303125330	25	M33x2	60	14,5	72
1303132420	32	M42x2	60	15	72
1303140480	40	M48x2	80	17,5	78



Spojka prodloužená se závitem, otočná
Long turning screw thread connector
Einschraub-Muffe lang, drehbar
Złącza z gwintem, przedłużona, obrotowa
Ввинчиваемая муфта, вращающаяся

HIT PART No.	DIMENSIONS			
	X DN	T	A (mm)	L (mm)
1303100160/L	10	M16x1,5	32	65-500
1303120160/L	12	M16x1,5	35	65-500
1303100200/L	10	M20x1,5	30	65-500
1303120200/L	12	M20x1,5	35	65-500
1303100220/L	10	M22x1,5	30	65-500
1303120220/L	12	M22x1,5	35	65-500

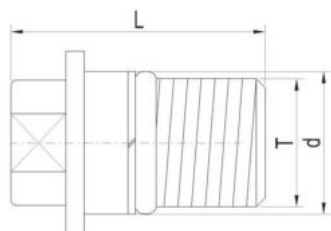




Přípojka úhlová se závitem, otočná
 Screw thread connector of metric system
 Einschraub-Winkelmuffe, drehbar
 Połączenie kątowe z gwintem, obrotowe
 Угловая муфта со штельным разъемом, вращающаяся

HIT PART No.	DIMENSIONS			
	X DN	T	A (mm)	L (mm)
1322106140	6	M14x1,5	25	57
1322110180	10	M18x1,5	32	57
1322110220	10	M22x1,5	32	65
1322112220	12	M22x1,5	35	65
1322120270	20	M27x1,5	45	82
1322120300	20	M30x1,5	45	90
1322132420	32	M42x1,5	60	96

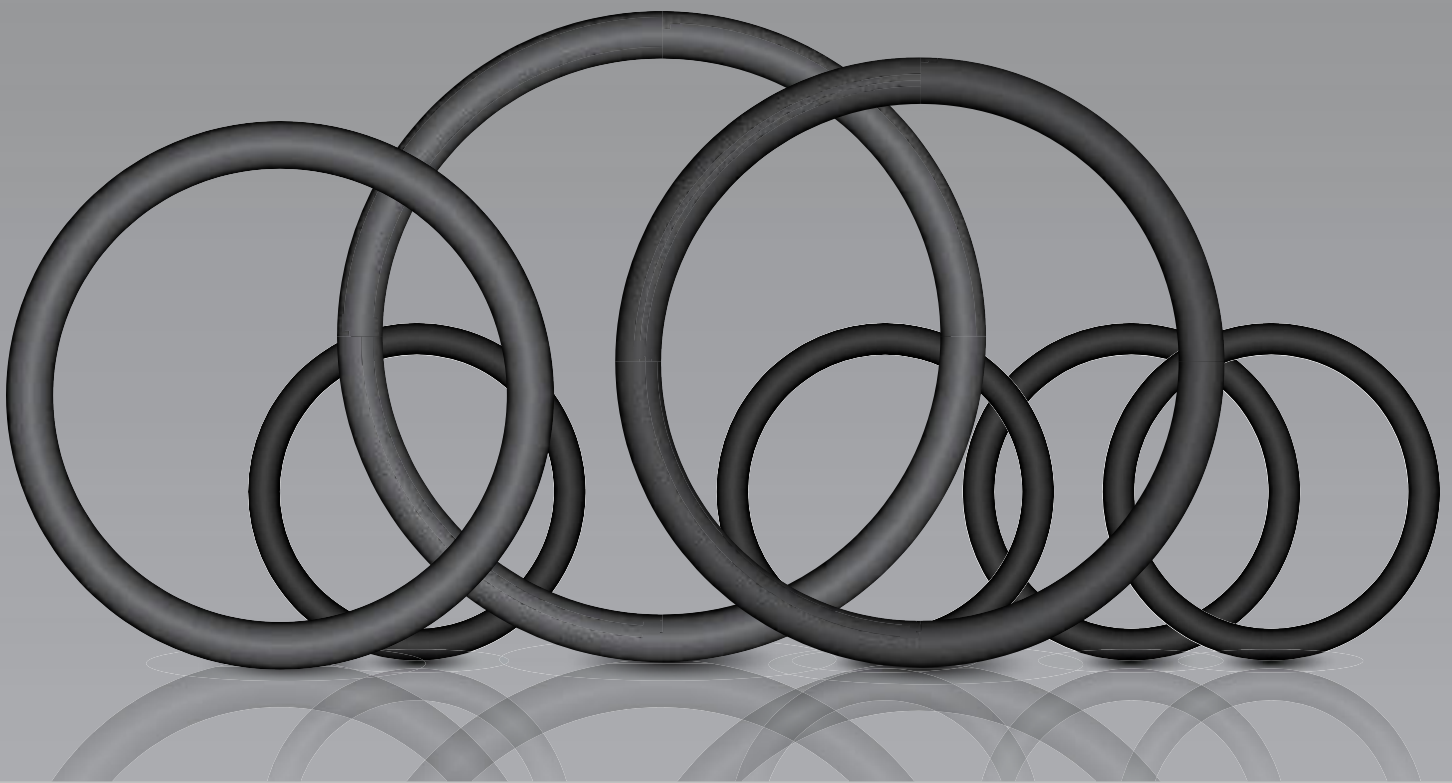
Zátka závitová
 Threaded plug
 Gewindestopfen
 Zaślepka gwintowa
 Резьбовая пробка



HIT PART No.	DIMENSIONS		
	T	d (mm)	L (mm)
1331160000	M16x1,5	18	40
1331200000	M20x1,5	24	42
1331220000	M22x1,5	24	42
1331240000	M24x1,5	26	42
1331300000	M30x2	35	42

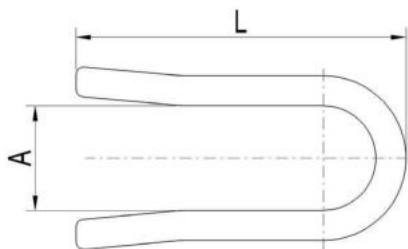
DIVIZE **DŮLNÍ HYDRAULIKA** 

HENNLIICH INDUSTRIE-TECHNIK, spol. s r. o.



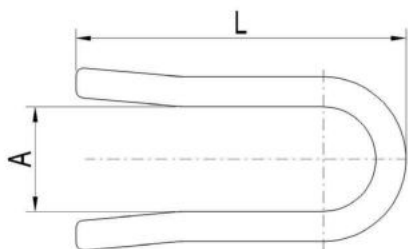
ARMATURY STECKO - PŘÍSLUŠENSTVÍ
FITTINGS STECKO - ACCESSORIES
ARMATUREN STECK - ZUBEHÖR
ARMATURY STECKO - DODATKI
АРМАТУРА ШТЕПСЕЛЬНАЯ - АКЦЕССУАРЫ

Pojistka
 U - shaped check hoop
 Kupplungsklammern
 Złącza
 Втулочные зажимы



HIT PART No.	DIMENSIONS		
	X DN	A (mm)	L (mm)
1328060000	06	7,5	38
1328100000	10	13	43
1328120000	12	17	48
1328200000	20	21,2	56
1328250000	25	28	76
1328320000	32	36	83
1328400000	40	45	100
1328500000	50	53	110

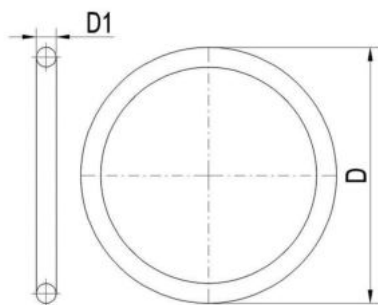
Pojistka prodloužená
 Lengthened U - shaped check hoop
 Kupplungsklammern lang
 Złącza przedłużona
 Втулочные зажимы



HIT PART No.	DIMENSIONS		
	X DN	A (mm)	L (mm)
132810LLL0	10	13	60-130
132812LLL0	12	17	65-150
132820LLL0	20	21,2	73-170
132825LLL0	25	28	90-185
132832LLL0	32	36	

Pozn. 1328101200 - DN10, L=120 mm

O-kroužek
 O-ring
 O-ring
 Pierścień uszczelniający O
 Кольцо круглого сечения



HIT PART No.	DIMENSIONS		
	X DN	D (mm)	D1 (mm)
1101200060	6	6	2
1101200100	10	10	2
1101250131	12	13	2,5
1101250191	20	19	2,5
1101250251	25	25	2,5
1101250331	32	33	2,5
1101300400	40	40	3
1101300490	50	49	3

Tento katalog podléhá změnové službě 05/2012